

Městská část Praha-Suchdol



Radovan Papež

učitel, malíř a čestný občan

neděle 23. listopadu 2014 od 17:30 hodin

Alšův kabinet, radnice městské části Praha-Suchdol

Večer se koná u příležitosti udělení čestného občanství in memoriam Zastupitelstvem městské části Praha-Suchdol a vernisáže výstavy kreseb a příprav jeho výuky, známkovacích sešitů a dalších učitelských pomůcek.

Radovan Papež

* 7. ledna 1927, † 3. ledna 2013 v Praze

Po absolvování 5. třídy navštěvoval Radovan Papež osmileté reformní reálné gymnázium na Velvarské, nyní Evropské ulici v Praze 6. Ve vypjatých válečných letech, kdy byly zavřeny české vysoké školy, byly na středních školách citelně snižovány počty studentů. Během války docházel do soukromých výtvarných škol a kursů. V septimě byli hoši nasazováni jako pomocné síly pro budování německých zákopů a ubytoven. Válka se stala pro citlivého mladého člověka těžkým traumatem; krutých zážitků z působení v sanitních jednotkách pro vyhledávání živých a mrtvých v troskách po náletech – například po únorovém a březnovém v roce 1945 v Praze - se pan Papež nezbavil nikdy.

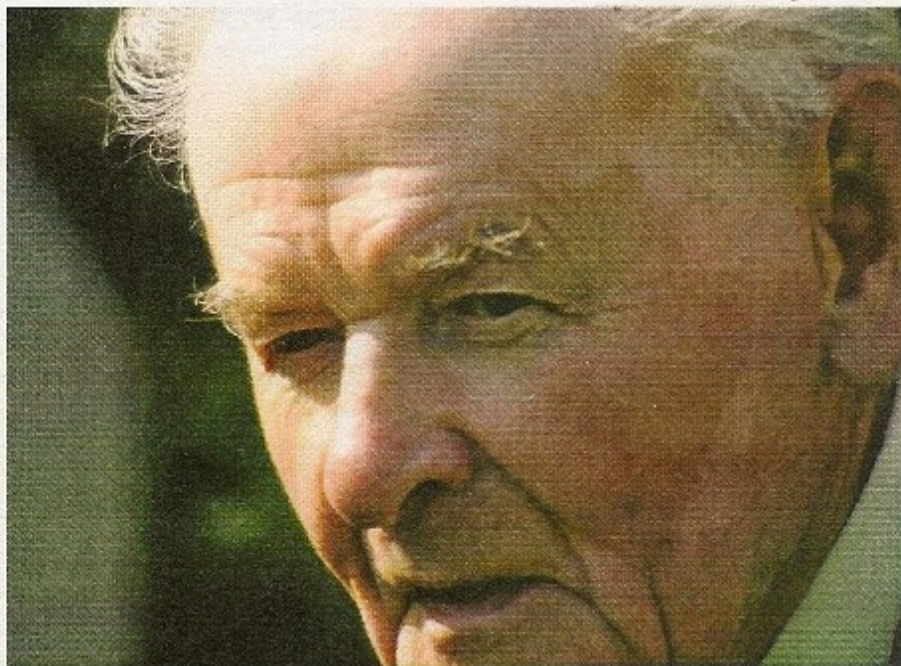
V roce 1946 po maturitě se výtvarně nadaný Radovan Papež zapsal na pražskou Pedagogickou fakultu, obory výtvarná výchova a deskriptivní geometrie, kterou úspěšně ukončil v roce 1949; výtvarný obor studoval u Cyrila Boudy, Karla Lidického, Martina Salcmana a Josefa Sejpka. Po dvouleté vojenské službě v roce 1951 se oženil a se svou ženou Miluškou Papežovou-Tichou nastoupil na základní školu v Ústí nad Labem; po dvou letech přijal místo učitele ve Středoklukách.

Od roku 1955 učil vystudované obory na základní škole v Suchdole, které zůstal věrný až do penze. Jako úspěšný učitel výtvarné výchovy vedl seminář pro učitele stejného zaměření, pořádaný v Kutné Hoře. Po snížení hodin výtvarné výchovy byl jeho pedagogický úvazek rozšířen o výuku

pracovního vyučování v dílnách; i tento obor vyučoval důsledně a rád, takže většina jeho žáků se uměla postavit k práci s nářadím a materiálem. Jako matematik byl pan učitel zbožňován hlavně rodiči, jejichž potomky připravoval v jejich posledních školních letech ke zkouškám na střední školy. Ti si nemuseli dělat starosti, zda jejich ratolesti u zkoušek obstojí.

Pan učitel Papež byl učitel přísný, důsledný a spravedlivý. Jeho pedagogické metody byly mnohdy svérázné, leč právě proto na ně dnes většina Suchdoláků vzpomíná ráda a s humorem. Podstatně přispěl k vědomostem a zručnosti svých žáků a vstúpil většině vztah k estetickým hodnotám a vkusu. Své žáky vždy vychovával a vedl k citlivému vnímání výtvarného umění a světa vůbec. Řadu z nich připravoval na umělecké obory a studijní směry výtvarného zaměření. Činil tak na hodinách výtvarné výchovy, na výtvarném kroužku a kdykoliv jindy v rámci svého času a dobré vůle, se kterými nikdy pro druhé nešetřil.

Podle návrhu pana učitele Papeže byl připraven návrh znaku městské části, který tvoří dvě labutě plující na hladině. Labutě symbolicky představují dvě počáteční písmena území Suchdola a Sedlce, z kterých se městská část skládá. Vlnky představují hladinu Vltavy, která přes obě území protéká. Vlnek je pět stejně jako částí městské části (Starý Suchdol, Nový Suchdol, Budovec, Výhledy a Sedlec). Znak byl městské části přidělen předsedou Poslanecké sněmovny Parlamentu ČR Milanem Uhdem v dubnu 1994. *(podle článku Elišky Kosové v Suchdolských listech 2/2013)*



Program

- *úvodní slovo, představení hostů*
- *předání ocenění „Čestný občan městské části“*
- *W. A. Mozart, Sonáta B dur, KV 333 - I. Allegro, hraje Barbora Hajná*
- *o Radovanu Papežovi*
- *W. A. Mozart, Sonáta B dur, KV 333 - II. Andante cantabile, hraje Barbora Hajná*
- *vzpomínky žáků*
- *W. A. Mozart, Sonáta B dur, KV 333 - III. Allegretto grazioso, hraje Barbora Hajná*
- *k výstavě*
- *prohlídka výstavy v Alšově kabinetu*
- *občerstvení*

Výstava je přístupná do konce ledna 2015 v pracovní době suchdolské radnice: po, st: 8.00-17.30; út, čt: 7.00-15.30; pá: 7.00-13.30 nebo po domluvě. e-mail: kultura@praha-suchdol.cz, www.praha-suchdol.cz

Spojení: BUS 107, 147 od metra Dejvická - zastávka Internacionální

